

Offre d'emploi

Médecin DIM H/F

Situé en Côtes d'Armor, bord de mer Agglomération de 115 000 hab PARIS 2h15 TGV

Le centre hospitalier de Saint-Brieuc

- Pôle de référence du Territoire de santé ARMOR (N°7)
- 3ème établissement de santé breton par son activité

Exerce **Toutes spécialités** (sauf Neuro-chirurgie et Chirurgie Cardiaque)

Lits et places

- 686 en MCO,
- 52 en SSR
- 484 en EHPAD

+80 000 séjours et séances en MCO

Plus d'infos

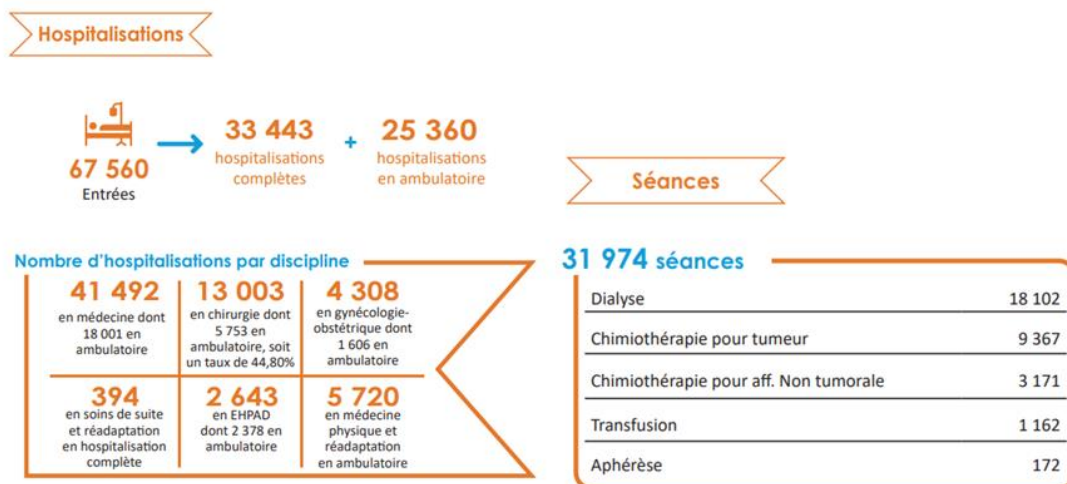
www.ch-stbrieuc.fr
www.mairie-

Le poste est à pourvoir sur le Centre Hospitalier de Saint Brieuc, Paimpol et Tréguier mais en fonction des évolutions d'organisations et des besoins le médecin peut être amené à se déplacer dans les différents établissements du territoire.

Le CHSBPT est le 3è établissement breton par son activité. Il est établissement support du GHT Armor, qui associe les Centres Hospitaliers de Saint Brieuc, Lannion, Guingamp, Paimpol, Tréguier, Lamballe et Quintin.

Il comprend 1291 lits et places dont 656 en court séjour, 40 en SSR. Il est reparti sur deux sites géographiques.

Activité en 2021 :



Et 15700 journées en SSR.

Il a un très beau plateau technique et pratique toutes les spécialités sauf Neurochirurgie et Chirurgie Cardiaque.

Présentation du DIM :

Appartenant au pôle inter-établissement de l'information médicale du GHT « PRISME », et au pôle d'établissement PACTE, le DIM de Saint Brieuc est composé de 4 médecins, 14 TIM, 1 statisticien, 1 cadre. Deux autres médecins DIM complètent l'équipe médicale territoriale.

Missions :

Information médicale : les médecins DIM pilotent, animent et/ou participent (selon

appétence et répartition collégiale):

- Conception, pilotage, évaluation des projets relevant de l'information médicale ;
- Choix et mise en place des outils métiers PMSI (changement de logiciel en cours, déploiement dans tout le GHT en mars 2023) ;
- Production de l'information médicale en MCO, SSR (HAD et Psychiatrie ne sont pas au Centre Hospitalier de Saint Brieuc) : organisation de la, exhaustivité, contrôles de cohérence ; professionnalisation du codage en cours de généralisation (finalisation de centralisation en 2023); projet d'EDS et son exploitation par IA.
- Equipe de TIM (14) : formation, mise à jour, encadrement/supervision ; Elles sont issues des métiers AMA et infirmiers.
- Formation des acteurs concourant à la production des données (médecins, paramédicaux, AMA, service accueil-facturation SAF) ;
- Rédaction des procédures du codage et d'envoi des données PMSI, jusqu'à la validation ;
- Politique qualité du PMSI ; contrôles et amélioration ;
- Aide au codage ; Mises à jour de thesaurus actes et diagnostics ;
- Formation, suivi, accompagnement des internes et médecins (exemple : instruction gradation, réforme du financement SSR et Urgences...)

Exploitation et diffusion de l'information médicale :

- Création et mise à jour des Indicateurs, tableaux de bord d'activité à destination des médecins chefs de service, chef de pôles, présidence de CME,
- Participation à l'élaboration des tableaux de bord destinés à animer les dialogues de gestion des pôles, en collaboration avec la DAF ;
- Chaque pôle a un Médecin DIM référent ; Le médecin DIM référent de pôle participe aux dialogues de gestion et revues annuelles de contrat, et à la demande aux rencontres de trinômes de pôles. Il est l'interlocuteur privilégié du pôle pour toute demande liée à l'information médicale.
- Analyses médico économiques en partenariat avec les contrôleurs de gestion de la DAF ;
- Restitution et analyse de l'activité médico-soignante auprès des équipes médicales, des pôles, de la CME et direction générale, des instances
- Aide aux statisticiens du service (BO (univers du DPI en cours de construction), SAS, R) : Requêtes, enquêtes régionales et nationales ; data management, statistiques d'établissement et de territoire ;

Autres missions du DIM :

- Service des Archives papier et numériques
- Coordination des AMA (lien fonctionnel) et lien DPI – chantier Bureautique et Agendas
- Participation à la CIV locale
- Certification des comptes, contrôles externes de l'AM, IQSS, certification HAS de territoire...
- Saisies SIVIC et suivi des effectifs COVID en hospitalisation, diffusion du suivi quotidien
- Aide à la publication (si compétence)
- Responsable de la thématique qualité HAS Tenue du Dossier Patient (lien DPI)

Partage des missions du DIM de territoire

- CIV territoriale
- Veille règlementaire partagée avec les DIM du GHT, veille technologique
- Dossier Patient Informatisé :
 - o Déploiement du DPI de territoire : le DIM est en charge de l'architecture du dossier médical, ses évolutions et ajustements, la

formation et l'accompagnement des médecins (cellule de 2 DIM et 2 TIM).

- Dématérialisation des envois et des réceptions de documents médicaux et médico- techniques,
- Dictée numérique et reconnaissance vocale,
- Accompagnement au SI des médecins et internes
- Paramétrage et déploiement en mars 2023 du nouveau logiciel PMSI +/- outil d'IA couplé
- Collège de l'information médicale (CIM) de Territoire
 - Tous sujets traitant de l'information médicale
 - Confidentialité, politique des droits et habilitations

Profil recherché :

Profil recherché, compétences et qualités requises :

- Docteur en médecine, inscrit à l'ordre des médecins
- DES de santé publique, master, DEA ou DESS en traitement de l'information médicale, et/ou expérience dans le domaine de l'information médicale souhaitée.
- Autre DES de Médecine, chirurgie, biologie, pharmacie avec appétence pour les missions du DIM
- Une expérience clinique est un plus.

Motivation pour le poste :

- Capacité à travailler en équipe pluridisciplinaire, en bureau partagé,
- Maîtrise du PMSI MCO et SSR,
- Rigueur et pédagogie,
- Sens du relationnel et de la communication,
- Esprit de synthèse et d'organisation,
- Respect de la réglementation concernant les données à caractère médical, (confidentialité, transmission aux personnes autorisées).

Contrat, conditions d'exercice :

- Affectation : DIM du CH de Saint Brieuc
- Statut : poste de PH, PHC, ou assistant ;
- Quotité : temps plein ; un temps partiel peut être discuté.
- Date de prise de fonction : dès aujourd'hui.

- Il intégrera l'équipe du DIM du CHSBPT.
- Il peut être amené à intervenir auprès des établissements du territoire.

Le service n'est **pas** intégré au dispositif de PDS/CDS.

Il est prévu pour le médecin DIM recruté un parcours d'intégration sur plusieurs mois permettant un apprentissage progressif (si besoin) :

- Secteurs de codage, de contrôles qualités,
- Accompagnement DIM Senior-junior,
- Contrôles qualité et optimisation, envois,
- Participations aux dialogues de gestion des pôles puis responsabilité de pôles (médecin DIM dédié) ,
- Missions du service re-réparties selon compétences et appétences

Positionnement hiérarchique

- Chefs de pôle inter établissement PRISME et de pôle d'établissement.
- Chef de service :

L'affectation du praticien est prononcée dans le pôle d'activité, sur proposition du

responsable de pôle et du président de la CME. Il est rattaché à l'autorité fonctionnelle du chef de service par délégation du chef de pôle.

Libellé du pôle du CH St Brieuc : pôle des Activités

Cliniques et Transversales
Nom du responsable de pôle Dr Cynthia GARIGNON

Responsable de service Dr Kim BOUILLON

Composition de l'équipe médicale : Dominique Boutroux, Anne-Lise ROLLAND, Thibault Dhalluin

Le praticien intègre une équipe médico-soignante, il est attendu de lui qu'il se conforme aux règles de fonctionnement de cette équipe et participe activement à la vie de cette équipe.

Il est attendu du praticien que ses relations avec les membres de l'équipe médicale et soignante soient des relations d'entente cordiale et confraternelle, respectueuse des autres de leurs valeurs et de leurs compétences.

Lettre de candidature et CV à envoyer à :

recrutement.medical.ch-stbrieuc@armorsante.bzh

Pour tout renseignement contacter :

Dr Kim BOUILLON – Chef de service : 02.96.01.75.82 - kim.bouillon@armorsante.bzh

Ou Mme Clémence FOURRIER – Directrice chargée des Affaires Médicales – 02.96.01.74.51 – recrutement.medical.ch-stbrieuc@armorsante.bzh

Par voie postale :

Direction des affaires médicales

10 Rue Marcel Proust 22000 Saint-Brieuc