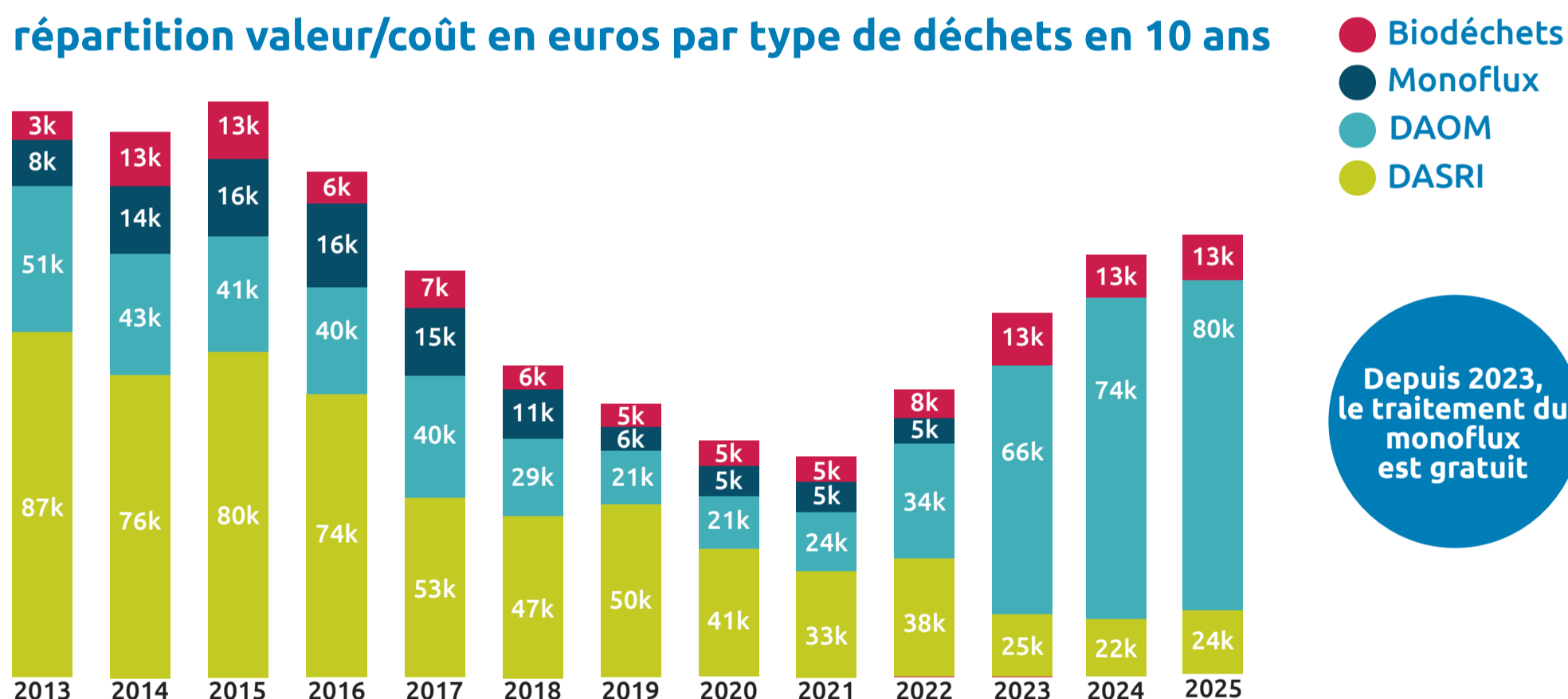


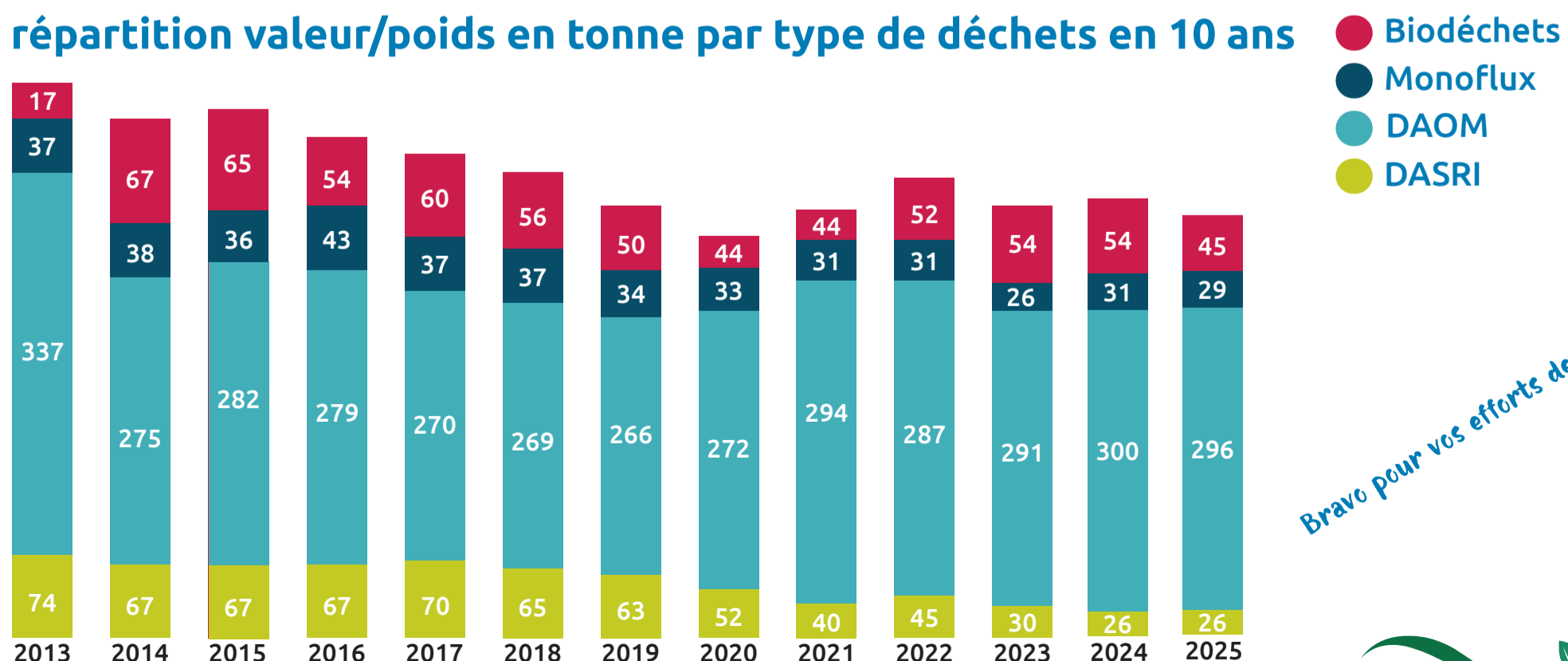
LES FILIÈRES DE TRI DES DÉCHETS AU CH DE GUINGAMP



La répartition valeur/coût en euros par type de déchets en 10 ans



La répartition valeur/poids en tonne par type de déchets en 10 ans



Le tri des déchets est important pour réduire les DAOM et augmenter le monoflux, il est donc essentiel d'augmenter le poids des déchets valorisés.